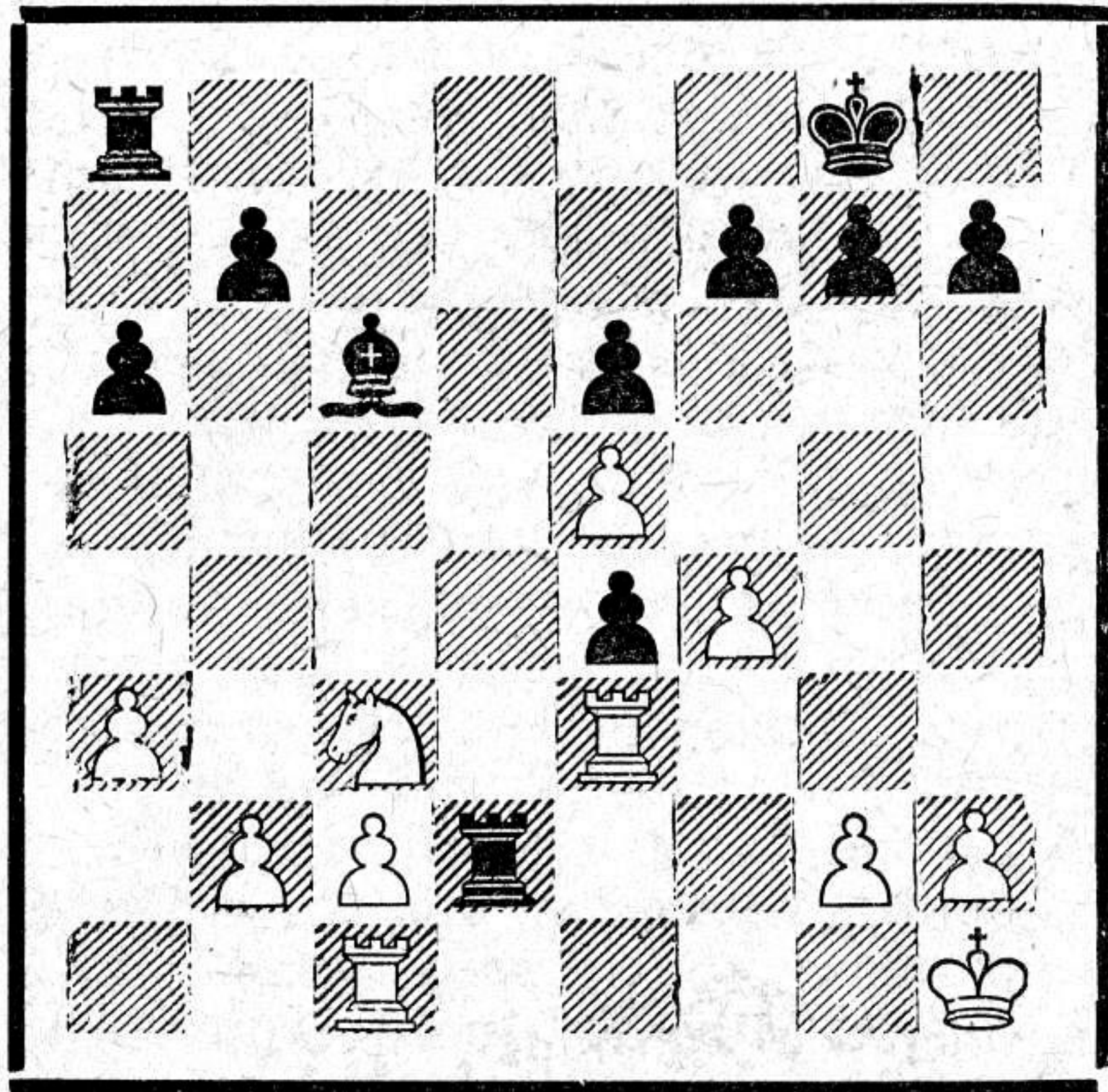


Вольперт — Зворыкина

Состоявшийся в конце 1958 года Всесоюзный женский шахматный чемпионат не выявил победителя: 1—2 места разделили Вольперт и Зворыкина, которым предстояло встретиться в дополнительном матче из четырех партий.

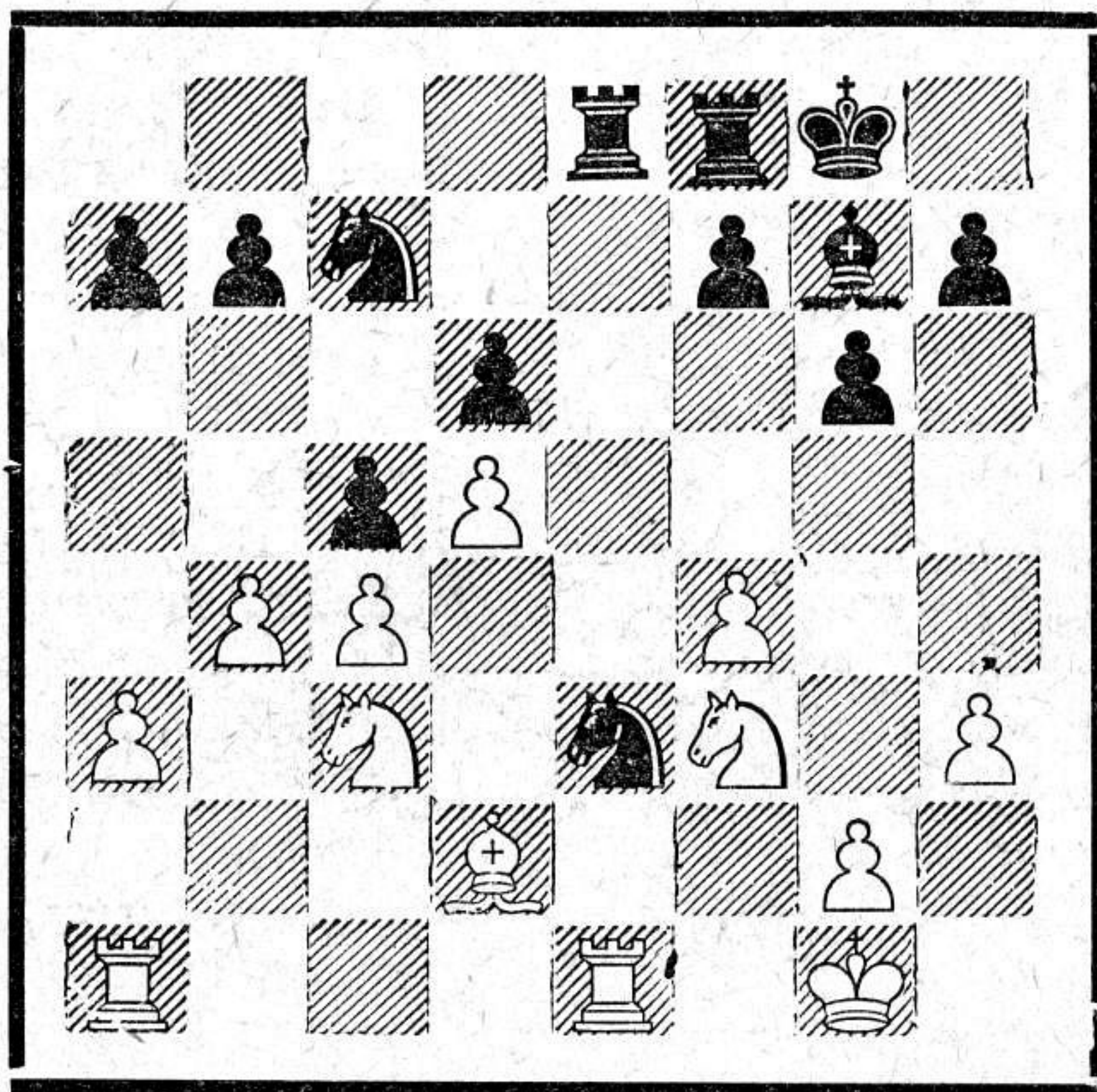
Это небольшое соревнование прошло в упорной спортивной борьбе. Единственная ничья, зафиксированная в третьей партии, была, на наш взгляд, наиболее содержательной партией матча.

Интересным мог быть эндшпиль первой партии (белые — Зворыкина).



Последовало: 21...Лf2 22. Ке2 g5! 23. Кpg1 Л:f4 24. К:f4 gf 25. Lee1 Кpg7? (Правильно 25...Л6 и на 26. ef—26... Кpf7) 26. Лi1! (Теперь белые вынуждают ход f4 — f3, после которого защищаться черным гораздо труднее) 26...Л3 27. gf ef 28. Кpf2 Кpg6 29. Лg1+ Кpf5 30. Лg7 Кp:e5 31. Л:f7 Лd8? (При 31...Лh8 белым пришлось бы еще основательно потрудиться) 32. Ле1+ Се4 33. Л:f3 Лd2+ 34. Кpg3 Л:c2 35. Лfe3 Лс4 36. Лс3 Л:c3? (Размен ладей лишь облегчает задачу белых) 37. bc Кpd5 38. Лd1+ Крс5 39. Лd4! Се2

40. Кpf4 Cf5 41. Кре5 а5 42. h4 b6 43. h5 Крс6 44. Лd8 Cg4 45. Лс8+ Кpd7 46. Лh8 Cf5 47. Лf8 Крс6 48. Лс8+ Кpd7 49. Лс4 Ch3 50. Лd4+ Крс6 51. Лd6+ Кpb5 52. Кpd4 Cg4 53. h6 а4? 54. с4+ Кра5 55. Лd8 Кра6 56. Ла8+ Кpb7 57. Л:a4 Крс6 58. Ла7 Cf5 59. Кре5 Cd3 60. Лf7. Черные сдались.



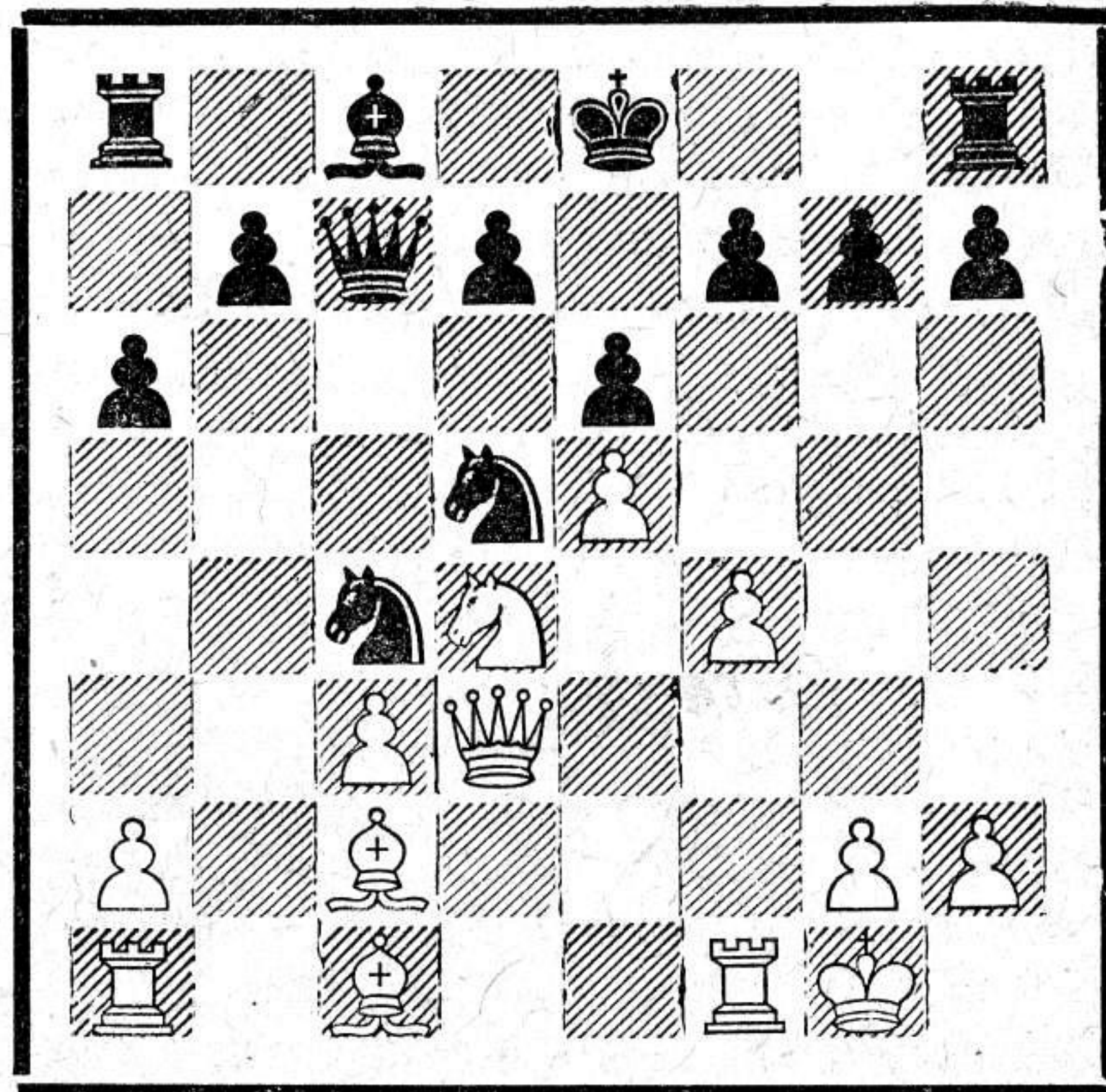
К этому положению пришла вторая партия. Последний ход Зворыкиной был 19...Кf5—e3 (Правильно было 19...Кd4).

Далее было: 20. Л:e3 Л:e3 21. С:e3 С:c3 22. Лb1 cb 23. ab а6 24. Лb3 Cf6 25. Лd3 Ле8 26. Кpf2 Лd8 27. Сb6 Лd7 28. Кd2 Кpf8 29. Ке4 Се7 30. g4 Ка8.

Такого рода выжидательная тактика редко приводит к добру. Следовало предпочесть 30...f5 31. Кg3 Ch4 32. Кpf3 С:g3, хотя и в этом случае у белых значительный перевес.

31. Се3 Кс7 32. f5 b5. 33. f6 Cd8 34. с5 Ке8 (Не лучше 34...dc 35. d6 Ке6 36. bc, и черные не имеют удовлетворительной защиты) 35. с6 Лс7 36. g5 Лс8 37. Ла3 Ла8 38. Кс3 Кс7 39. Cf4 Ке8 40. К:b5 Сb6+ 41. Кpf3 а5, и черные сложили оружие.

Сильной атакующей позиции добилась Зворыкина в третьей партии.



Последовало: 13...g6 14. Сb3 Kdb6 (Если 14...b5, то 15. а4) 15. Кf3 Фс5+ 16. Кph1 d5 17. ed 0—0 18. Кg5 К:d6 19. Се3 (Серьезного внимания заслуживало 19. а4!) 19...Фс6 20. Cd4 Кf5 21. Ке4 К:d4 22. Кf6+ Кpg7 23. Ф:d4 e5 24. fe Се6 25. Фh4 Лh8.

На 25...h6 последовало бы 26. Kh5+, например, 26...gh 27. Фf6+ Кpg8 28. Ф:h6 С:b3 29. Лf6 и 30. Фg5+, или 26...Кph7 27. Фf6 Лg8 (27...gh 28. Сс2+) 28. С:e6 Ф:e6 29. Ф:f7+ Ф:f7 30. Л:f7+ Кph8 31. Л:b7, и белые должны добиться победы.

26. Кg4 h5 27. Фf6+ Кpg8. Здесь белые решили удовлетвориться лучшим эндшпилем: 28. С:e6 Ф:e6 29. Ф:e6 fe 30. Кf6+ Кpg7 Лb1.

Далее было: 31...Кс4 (Этот ход дает черным хорошие практические шансы на спасение) 32. Л:b7+ Кph6 33. Ле7 К:e5 34. Л:e6 Кd3 35. g4 (Размен пешек сводит шансы белых на выигрыш к минимуму. Правильно было 35. h4 и на 35...Лас8—36. Ке4, а на 35...Лh8 36. Лf3) 35...hg 36. К:g4+ Кpg5 37. Ке5?

Четырехладейное окончание выиграть нельзя. На 46-м ходу была зафиксирована ничья.

В четвертой партии Вольперт получила по дебюту значительное преимущество и несколько раз могла выиграть. Однако в дальнейшем она вела борьбу не лучшим образом и при доигрывании допустила ошибку, которая позволяла Зворыкиной получить реальные шансы на спасение. Не использовав этой возможности, Зворыкина потерпела поражение.

Таким образом, матч закончился победой Л. Вольперт со счетом 2½:1½. Ленинградская шахматистка вторично стала чемпионкой СССР.

В заключение необходимо отметить, что дистанция в четыре партии является слишком короткой для соревнований такого значения.

В. ЧУДОВА.

